

Fórum mladých geoinformatikov 2013

2. - 3. 5. 2013 Zvolen

# MODERNÍ GEOPORTÁL



ГЕОПОРТАЛ

# INSPIRE

**POVINNOSTI  
vs.  
PŘÍLEŽITOSTI**

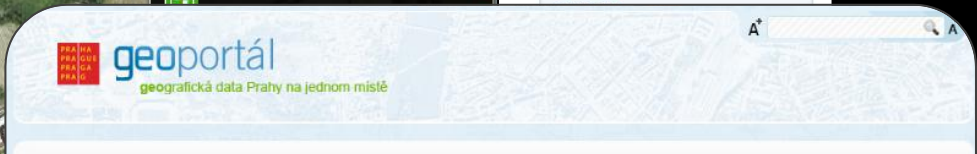


CO ZNAMENÁ SLOVO  
**GEOPORTÁL**





Spustili jsme  
nový  
Geoportál.



**Mapový portál**

**Mapy**

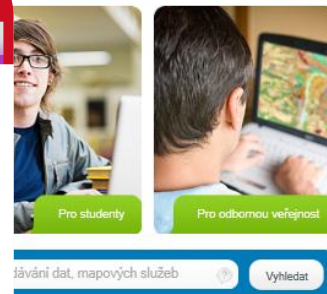
- Mapa města Brna
- Registr adres
- Mapa míst třídění odpadu
- Cenová mapa stavebních pozemků
- Geologická mapa
- Cyklistické stezky
- Harmonogram výkopových prací

**Mapa města** ↗  
Plán města s vylhédáním ulic a orientačních čísel domů.

**Územní plán** ↗  
Aktuální podoba platného Územního plánu města Brna obsahující všechny dosud pořízené změny a úpravy s možností zobrazení regulativů k funkčním plochám.

**Cenová mapa** ↗  
Aktuálně platná cenová mapa (č. 5030) umožňuje zjistit cenu stavebního pozemku na území města. Zobrazit i starší cenové mapy (platnost 01.04.2006 až 31.12.2008 a 01.01.2009 až 31.12.2009).

**Územně plánovací dokumentace** ↗



**Aktuality** Více

**TPS Data Land Use**

Testování datových specifikací INSPIRE – Annex III - Land Use  
URM Praha se zapojil do testování datových specifikací INSPIRE pro Land Use. Více podrobností [zde...](#)

**Nová verze aplikace**

Nová verze aplikace pro prohlížení výkresové části platného územního plánu je k dispozici na adrese <http://mmp.praha.eu/VykresUP>

**Jmenování nové ředitelky URM**

Rada hl. m. Prahy jmenovala dne 17.5.2011 do funkce ředitelky URM Mgr. Janu Vaněčkovou.

**VÍTEJTE** | **MAPY** | **METADATA** | **VALIDACE** | **INSPIRE** | **DOKUMENTY** | **GEOREPORTY** | **NÁPOVĚDA**

**MAPY** >>>

**INSPIRE** >>>

**METADATA** >>>

**POSKYTOVATEL** >>>

**VALIDÁTOR** >>>

**Vítejte na stránkách Národního geoportálu INSPIRE verze 1.1**

**Přidána nová mapová kompozice a WMS služba Letecká dopravní síť**  
05.09.2011

Na národní geoportál byla přidána do sekce Dopravní síť nová mapová kompozice s názvem „Letecká dopravní síť“, která obsahuje aktuální mapové vrstvy oblasti vzdušného prostoru, letových tratí, spojení letových tratí, prostorů dráhy, bodů os drah, uzlů letišť, označených bodů a navigačních zařízení. Zároveň byla také spuštěna nová WMS služba, jejíž adresu naleznete v sekci „... (pokračování)“.

**Aktualizace a doplnění podkladů k testování dat přílohy II a III**  
22.08.2011

Evropské výzkumné centrum – JRC vydalo několik aktualizací, které vám mají usnadnit testování dat: 29.7.2011 byla zveřejněna opravená GML aplikační schémata pro data přílohy II a III verze 2.0.1, tato schémata naleznete zde . Dále jsou dostupné mapovací tabulky pro schémata všech datových specifikací, tedy jak pro již platnou přílohu I, tak pro připravovanou přílohu II a III. Mapovací... (pokračování).

**Přidána nová mapová kompozice ŘSD**  
04.08.2011

Na národní geoportál byla přidána do sekce Dopravní síť nová mapová kompozice s názvem „ŘSD“ (Říšská dopravní síť), která obsahuje aktuální mapové vrstvy...

Září 2011

P	Ú	S	Č	P	S	N
29	30	31	1	2	3	4
5	6	7	8	9	10	11
12	13	14	15	16	17	18
19	20	21	22	23	24	25
26	27	28	29	30	1	2
3	4	5	6	7	8	9

Dnes

Kontakt:  
geoportal@cenia.cz



# GEOPORTÁL

Esri nebo OpenSource technologie s výraznou přidanou hodnotou

Obecně využitelný koncept

Modulární uspořádání

Hotové řešení

SOA



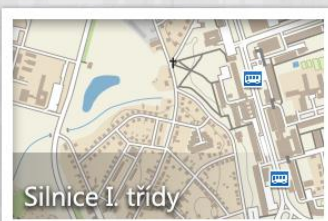




## Aktuality

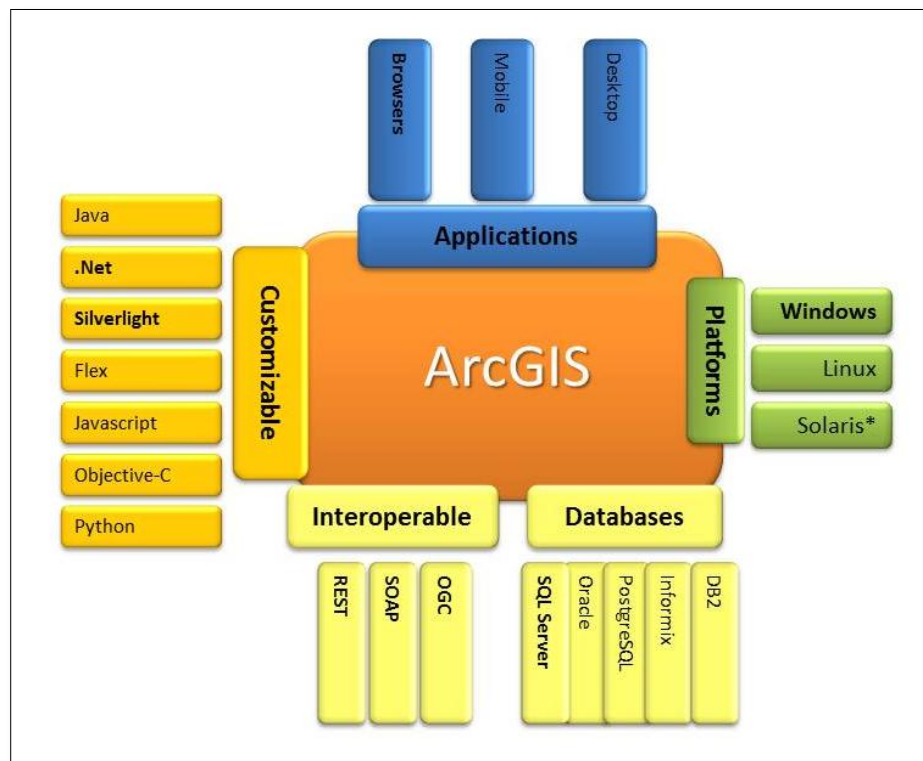
14. 9. 2012 Eos dicat oratio partem ut, id cum ignota senserit intellegat. Sit inani ubique graecis ad, quando graecis liberavisse et cum, dicit option eruditi.
20. 1. 2012 Pro ex putant deleniti repudiare, vel an aperiam sensibus suavitate.
03. 7. 2011 Vidisse maiestatis constituam eu his, esse pertinacia intellegam ius cu. Eos ei odio veniam, eu sumo altera adipisci eam, mea audiam prodesset persequeris ea. Ad vitae dictas vituperata sed, eum posse labore postulant id. Te eligendi principes dignissim sit, te vel dicant officii repudiandae. Id vel sensibus honestatis omittantur, vel cu nobis commune patrioque. In accusata definiebas qui, id tale malorum dolorem sed, solum clita phaedrum ne his. Eos mutat ullam forensibus ex, wisi perfecto urbanitas cu eam, no vis dicunt impetus. Assum novum in pri, vix an suavitate moderatius, id has reformidans referrentur.
12. 9. 2009 Eu quo quot veri alienum, ea eos nullam luptatum accusamus.

## Oblíbené mapy



## Mapový server

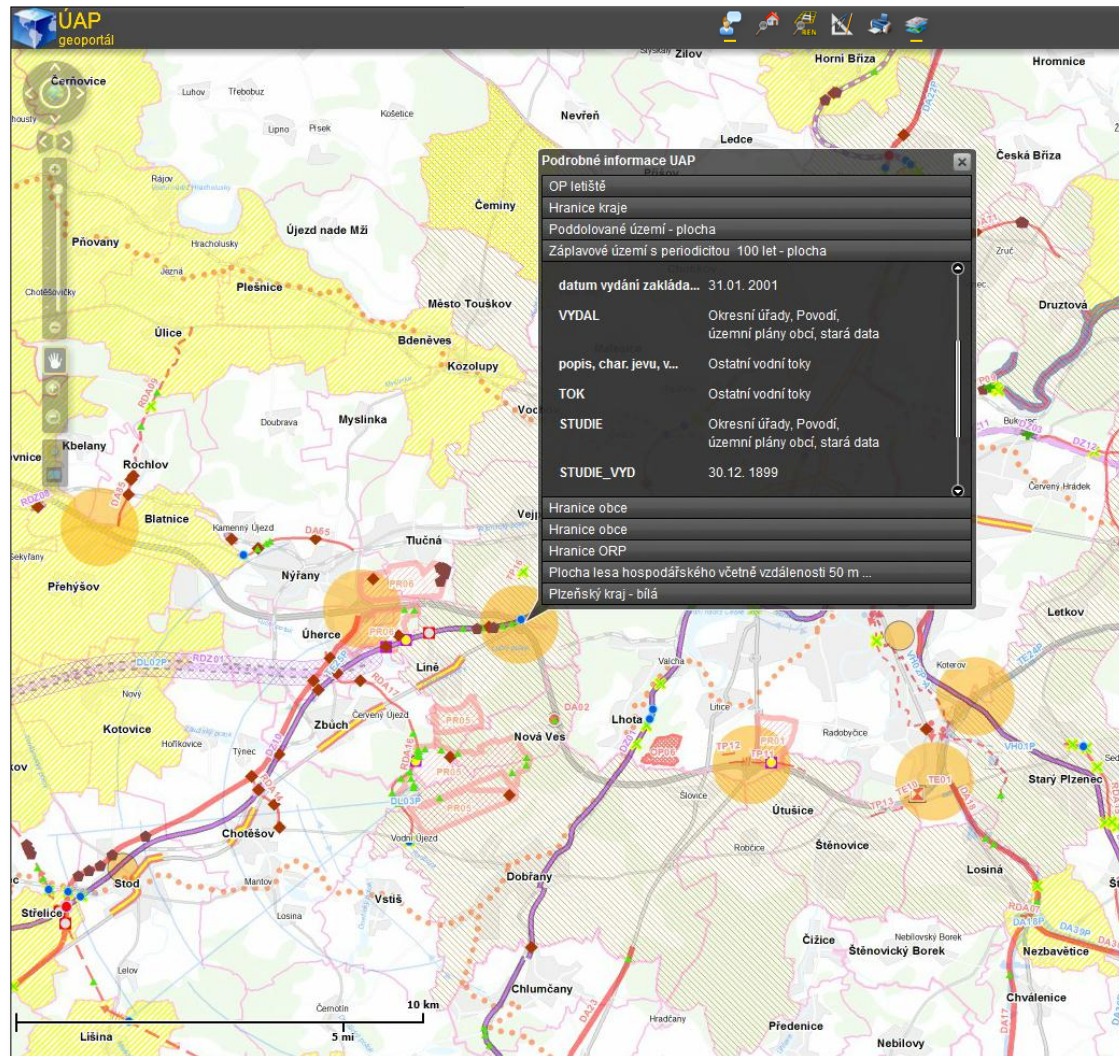
- ArcGIS for Server
- UMN MapServer





# ArcGIS Web APIs

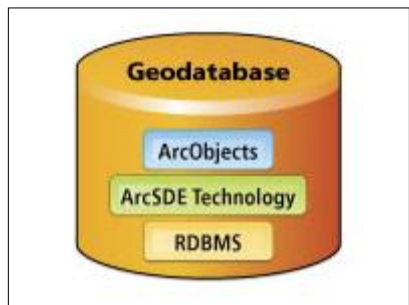
- [JavaScript](#)
- [Flex](#)
- [Silverlight/WPF](#)





Aktualizační  
modul

Webový editační  
klient



**WEK - Test1** Uživatel: pese

1:2240

Vrstvy  
Informace z mapy  
Editace  
Komunikace

Editovat atributy

UAP\_SU.EDIT\_VyuzitiUzemi\_p\_E01

KOD_FunVyuziti	HY
FVU_Zatez	OB
FVU_VerProst	ZEL
Hierarchie	HY
KOD_Blok	VPK
KOD_Lokalita	

Atributy pro UAP\_SU.EDIT\_VyuzitiUzem

OBJECTID	URM_EDITOR	URM_DATED...	KOD_FunVy...	FVU_Zatez	FVU_VerProst	Hierarchie	KOD_Blok
91			HY				
51			HY				
201			HY				





# Portál digitální mapy

veřejné správy Plzeňského kraje

## Výdejní modul

moje objednávky objednávky ke schválení vytvořit objednávku

**Doprava a její ochrana**

Objednavatel: FC Viktorie Plzeň a.s.

Stav: **schváleno, připravují se data**

Data: ortofoto-2013.zip

11.12.2012

---

**Doprava a její ochrana**

Objednavatel: FC Viktorie Plzeň a.s.

Stav: **schváleno, připravují se data**

Data: ortofoto-2013.zip

11.12.2012

Schvalovatelé:

čeká na schválení	ORP Domažlice
zamítnuto	ORP Klatovy
schváleno	ORP Albrechtice
	schválil: Přemek Kučera
bez vyjádření	Magistrát PK

Formáty:

PNG, JPEG, SHP,  
FGDB, MP3

- Přehledný metadatový systém a metadatový katalog založený na standardech ISO a OGC
- Kompatibilní s Esri ArcGIS
- Splňuje legislativní požadavky INSPIRE
  - Podporuje ukládání metadat dle Českého národního MD profilu
  - Umožňuje publikovat metadata na Národní Geoportál INSPIRE
- <http://mm-brno.ben5.tmapserver.cz/>

**GEOPORTÁL** je definován

**výčtem služeb, podporovaných standardů**

a možnostmi **uživatelského rozhraní.**

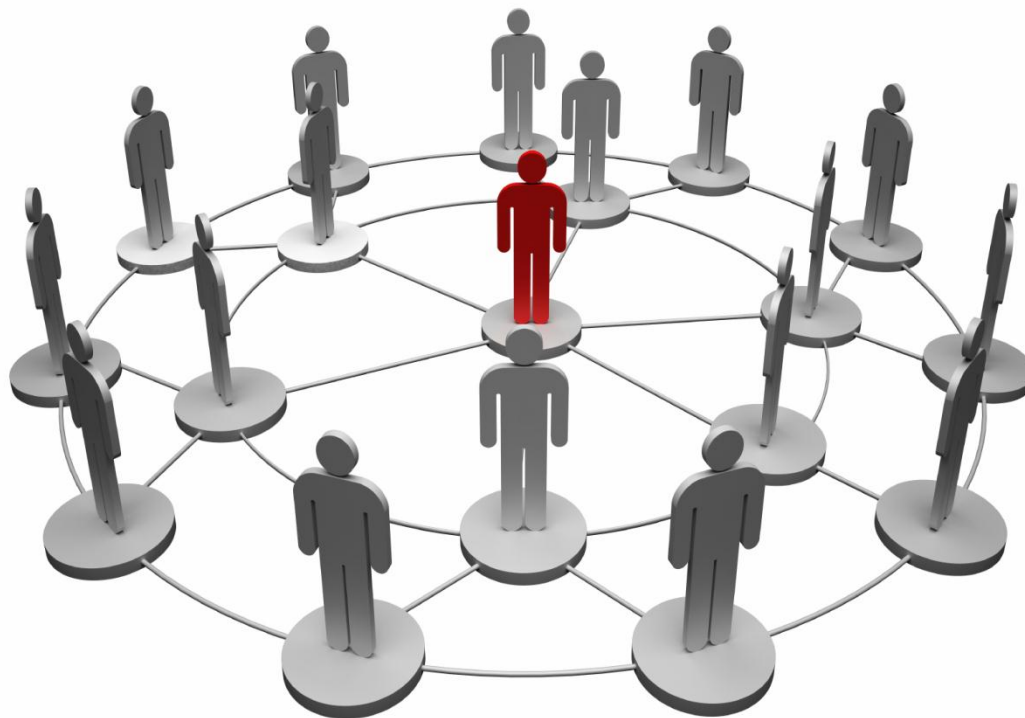




CO ZNAMENÁ SLOVO  
**by ještě mohlo znamenat**  
GEOPORTÁL



Sociální síť je **propojená skupina lidí**. V širším slova smyslu je sociální sítí každá skupina lidí, která spolu udržuje **komunikaci různými prostředky**. *(Wikipedia)*





**potenciál komunity**

# VÍTE ŽE



**OpenStreetMap** byl inspirován projekty jako je například **Wikipedia**, umožňuje **jednoduchou editaci dat**, uchovává kompletní historii provedených změn, **výsledky práce jsou dostupné veřejnosti**.

Celý projekt má přes **100 000** registrovaných uživatelů, **jejich počet stále roste**.

# CO KDYBY



... organizace nabídla uživatelům nástroje pro  
**tvorbu a sdílení jejich vlastních map**



# CO KDYBY



... pasporty komunikací a zeleně byly vystaveny veřejně s **možností hlášení chyb**







# CO KDYBY



... organizace nabídla prostředí a data pro

**zapojení veřejnosti do správy dat**

# CO KDYBY



... jednou ve městě existovala široká, fungující  
**komunita lidí spravující GIS data**





... v té chvíli bychom asi provozovali **GEOPORTÁL**, kde

**je uživatel spolutvůrcem**

A close-up photograph of a person's hand holding a white rectangular card. The hand is positioned on the left side of the frame, with the thumb and index finger gripping the edges of the card. The card is held horizontally and contains text. The background is a plain, light-colored surface.

**Děkuji za pozornost**

**Marek Lesák**

**Tomáš Krečmer**