

Nový výškopis na Slovensku – nutnosť alebo zbytočný luxus?

Ing. Kristína Daňová

Fórum mladých geoinformatikov 2013

2. 5. 2013

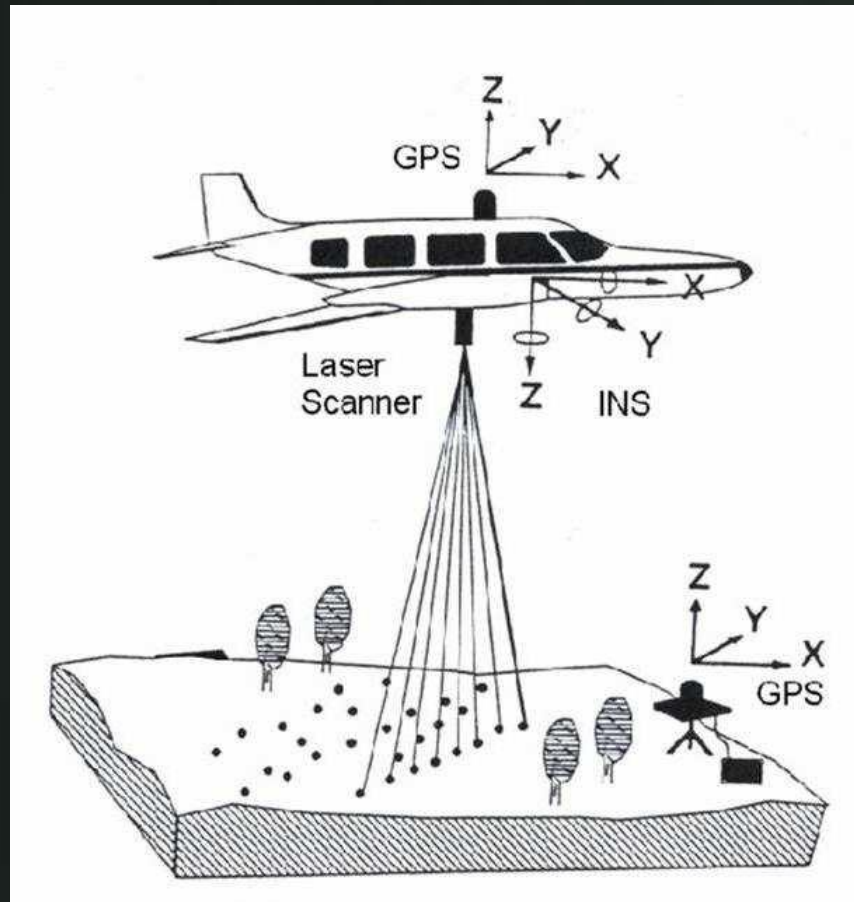
Zvolen

Digitálny model reliéfu

- súbor účelne usporiadaných dát o georeliéfe uložený v pamäti počítača, doplnený príslušným programovým vybavením na jeho využívanie (STN 73 0401-2);
- krízové riadenie, modelovanie prírodných javov a procesov, územné plánovanie;
- najdôležitejší parameter – výšková presnosť (odvíjajúca sa predovšetkým od presnosti vstupných dát).

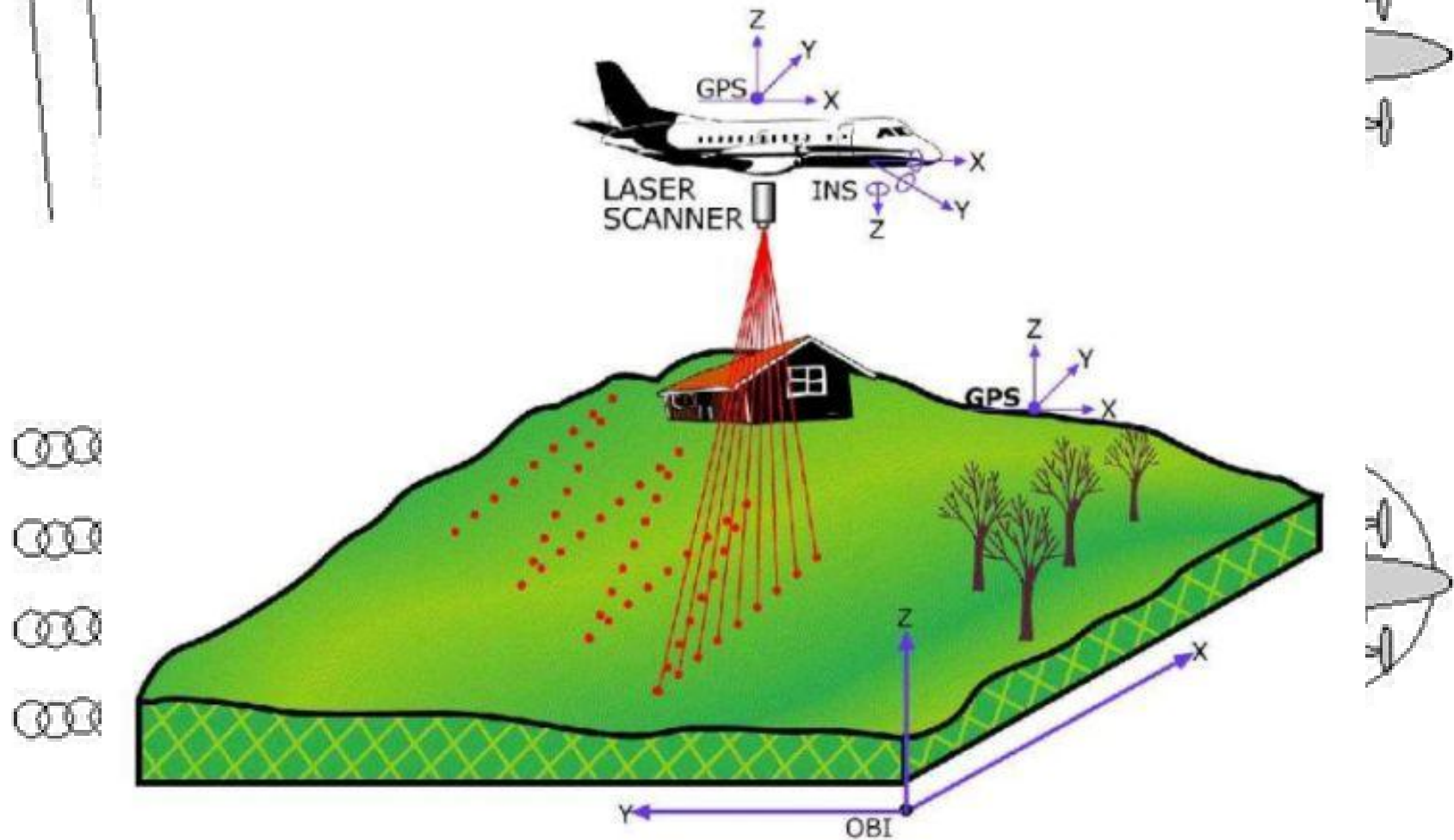
Letecké laserové skenovanie

- Lidar - prístroj / technológia založená na princípe merania vzdialeností medzi skenerom a meraným bodom pomocou laserového elektrického diaľkomera



Letecké laserové skenovanie

LASER SCANNING

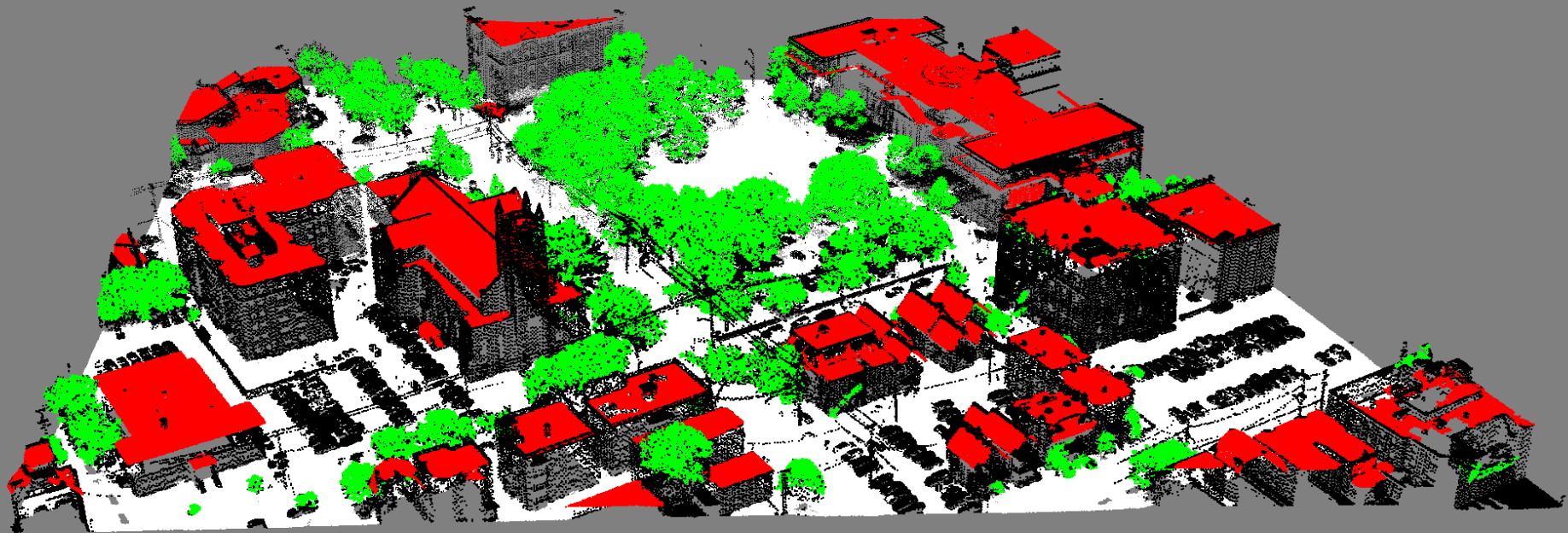


v.

Spracovanie dát LLS

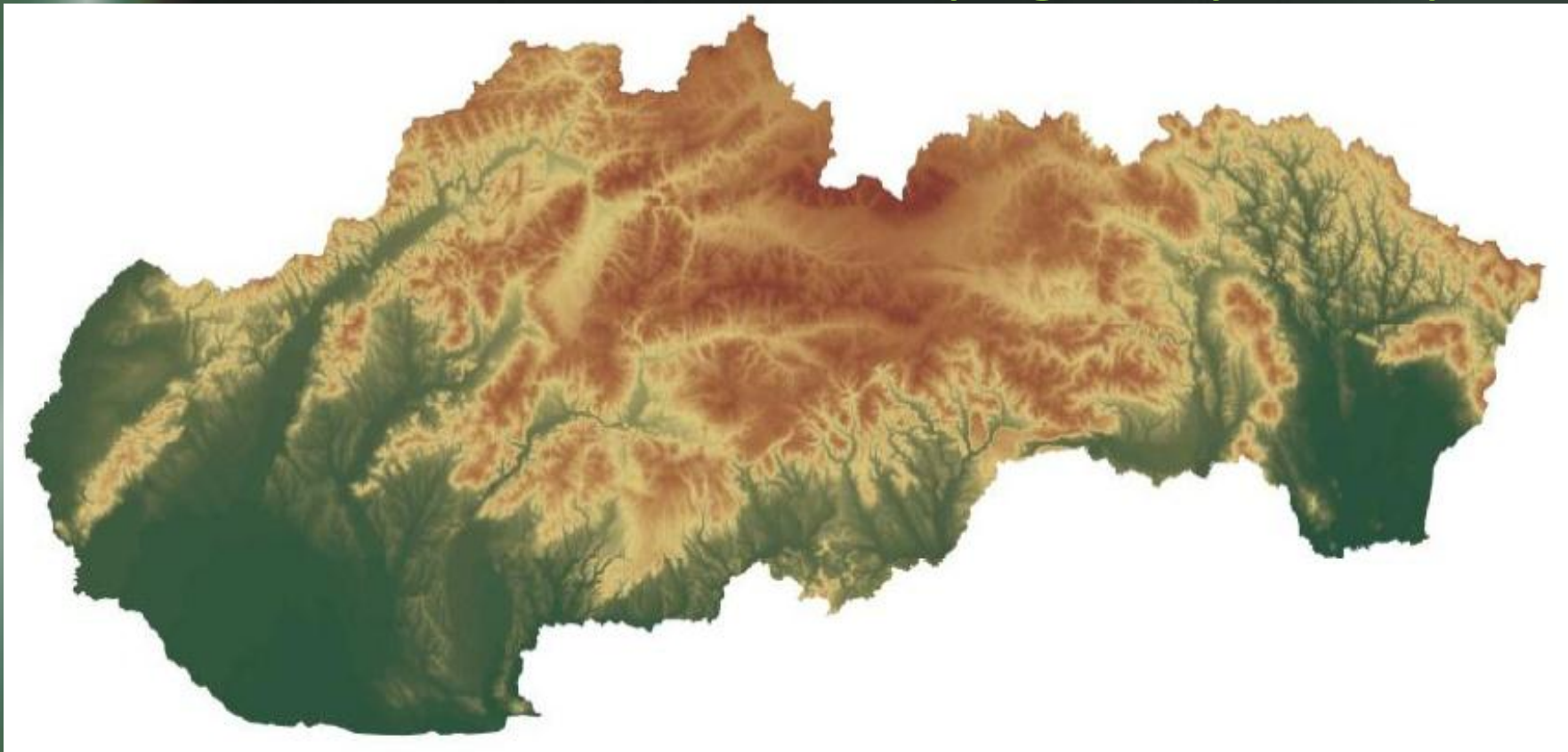
- Filtrácia

- Klasifikácia



Súčasný stav DMR na Slovensku

- DMR – 3 - Topografický ústav v BB (2004)
- vektorizácia vrstevníc topografických máp



Súčasný stav DMR v Čechách

ČESKÁ REPUBLIKA
KLAD LISTŮ STÁTNÍ MAPY 1:5000 ODVOZENÉ

LLS 2009 - 2012

LLS
2010 - 2011
Pásmo Západ

LLS
2009 - 2010
Pásmo Střed

LLS
2011 - 2012
Pásmo Východ

Stupeň	Číslo	Číslo	Číslo	Číslo	Číslo	Číslo	Číslo	Číslo	Číslo	Číslo
0.0	0.0	0.0	0.0	0.0	0.0	0.0	0.0	0.0	0.0	0.0
0.1	0.1	0.1	0.1	0.1	0.1	0.1	0.1	0.1	0.1	0.1
0.2	0.2	0.2	0.2	0.2	0.2	0.2	0.2	0.2	0.2	0.2
0.3	0.3	0.3	0.3	0.3	0.3	0.3	0.3	0.3	0.3	0.3
0.4	0.4	0.4	0.4	0.4	0.4	0.4	0.4	0.4	0.4	0.4
0.5	0.5	0.5	0.5	0.5	0.5	0.5	0.5	0.5	0.5	0.5
0.6	0.6	0.6	0.6	0.6	0.6	0.6	0.6	0.6	0.6	0.6
0.7	0.7	0.7	0.7	0.7	0.7	0.7	0.7	0.7	0.7	0.7
0.8	0.8	0.8	0.8	0.8	0.8	0.8	0.8	0.8	0.8	0.8
0.9	0.9	0.9	0.9	0.9	0.9	0.9	0.9	0.9	0.9	0.9

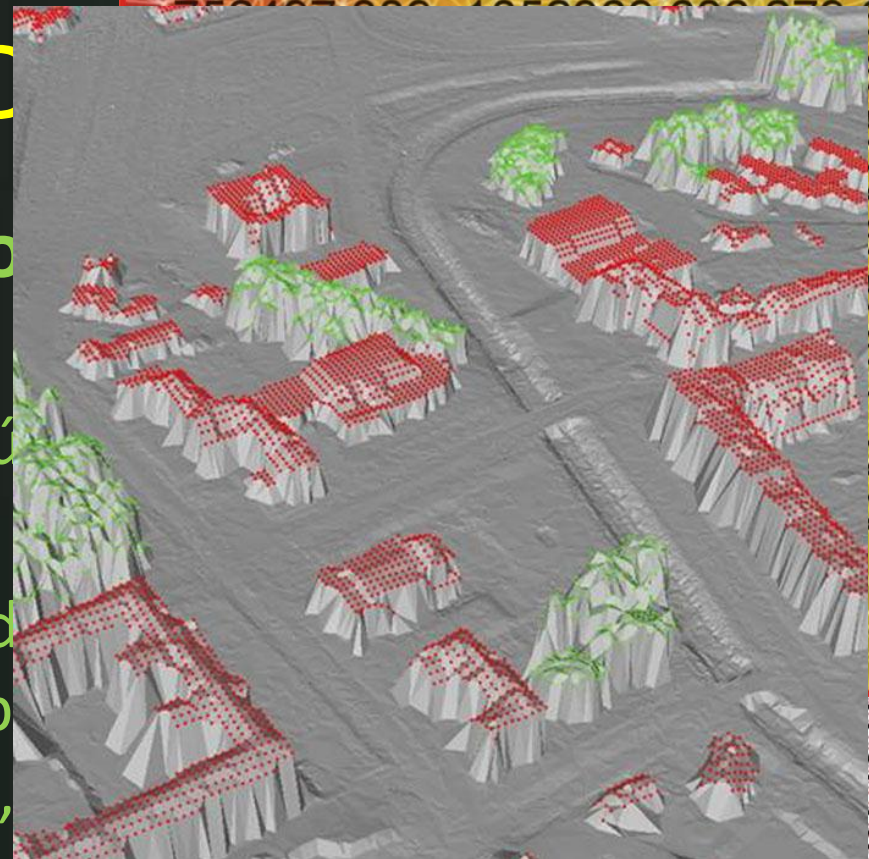
——— vnitřní hranice
 ——— vnější hranice (pouze v ČR)
 ——— vnější hranice (pouze v SR)
 ——— vnější hranice (pouze v SK)
 ——— vnější hranice (pouze v PL)

LLS této mapy nelze při dání k reprodovani, reprodukcii, programovani nebo digitalizaci je dovoleno jen za souhlasem Zememěrného úřadu, poskytnouto vydatelstvem k vplatu jako autorského díla.

Súčasný stav D

Novovznikajúce pro

- **DMR 4G** - forma výšok sieti (5x5 m) bodov , ú v odkrytom teréne a 1 m
- **DMR 5G** - forma výšok d trojuholníkovej sieti s úp m v odkrytom teréne a 0,
- **DMP 1G** - územie vrátane stav vo forme TIN s úplnou stredn presne vymedzené objekty a neohraničené.



607
636
552
238
607
569
639
140
260
208

870
104
936

-877480.0	-1000005.0	654.412
-877475.0	-1000005.0	654.803
-877470.0	-1000005.0	655.117

Čo na to používatelia?

- Ktoré DMR z územia SR a ktoré globálne výškové modely poznáte a používate?
- Na aké prírodné, environmentálne, technické a ďalšie aplikácie využívate DMR?
- Ako často využívate DMR pri svojich projektoch?
- Aké metódy zberu priestorových dát používate pri tvorbe DMR?
- Aké interpolačné metódy používate pri tvorbe DMR?
- Aké softvérové produkty používate pri tvorbe DMR?
- Používate pri tvorbe DMR zlomové línie (povinné spojnice, breaklines)?
- Akú formu vizualizácie DMR uprednostňujete?
- Akú polohovú a výškovú presnosť a priestorové rozlíšenie DMR vyžadujete pre svoje aplikácie?
- Ako by ste ohodnotili dostupnosť a kvalitu DMR z územia SR?
- Potrebuje SR nový výškopis?

Záver

- Vysoká využívanosť DMR pri mnohých projektoch,
- nevedomosť používateľov o produktoch GKÚ,
- nespokojnosť s presnosťou,
- nespokojnosť s aktuálnosťou,
- používatelia si dávajú vyhotovovať lokálne DMR len pre vlastné potreby – ekonomicky nevýhodné.

kristina.danova@stuba.sk