

INTEGRÁCIA GIS DO TVORBY KRAJINNOEKOLOGICKÉHO PLÁNU

Pavol Kenderessy
Ústav krajinnej ekológie SAV

Krajinnoekologický plán:

- optimálne priestorové usporiadanie a funkčné využívanie územia, ktoré súčasne zabezpečuje:

- vyhovujúcu ekologickú stabilitu priestorovej štruktúry krajiny a biodiverzity,
- ochranu a racionálne využívanie prírodných zdrojov,
- ochranu kultúrno-historických zdrojov,
- tvorbu a ochranu územného systému ekologickej stability,
- tvorbu a ochranu životného prostredia.

- metodika LANDEP:

- krajinnoekologické podklady (krajinnoekologická analýza, krajinnoekologická syntéza a krajinnoekologická interpretácia),
- krajinnoekologická optimalizácia (krajinnoekologické hodnotenie, krajinnoekologické optimálne využívanie, vrátane alternatív).

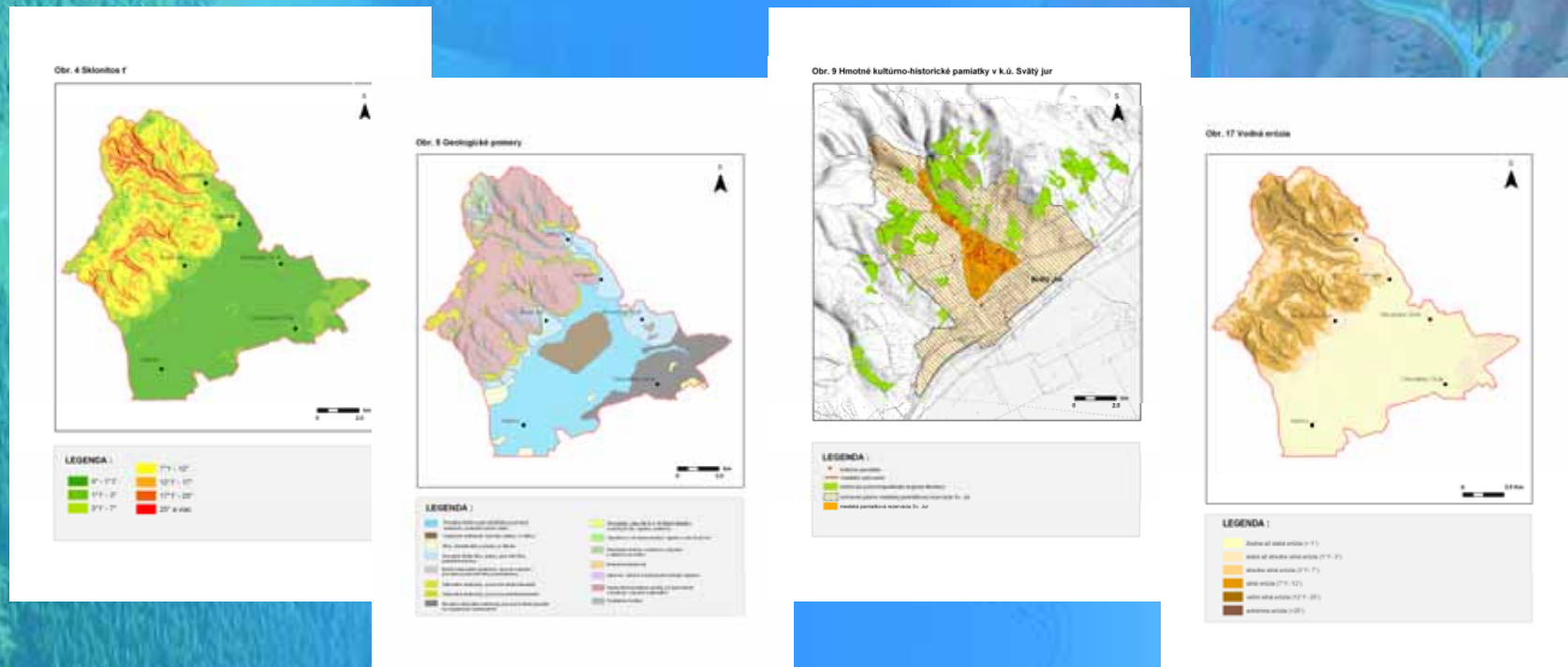
Úlohy GIS v procese spracovania KP:

- analýza priestorových javov v krajine
- syntézy a interpretácie
- krajinnoekologické propozície
- vizualizácia výstupov
- spracovanie a správa priestorovo orientovaných dát o území



1. Analýza priestorových javov v krajine:

- integrácia a unifikácia veľkého množstva vstupných parametrov (digitalizácia, vektorizácia, rektifikácia, tvorba databázy, klasifikácia...)



Zdroj: Integrovaný rozvoj turizmu – Mikroregión Sv. Jur

2. Syntézy a interpretácie :


- topologické prekrytie – overlay jednotlivých informačných vrstiev, abiotické a socio-ekonomické komplexy

Abiotické
javvy

Pozitívne
javvy

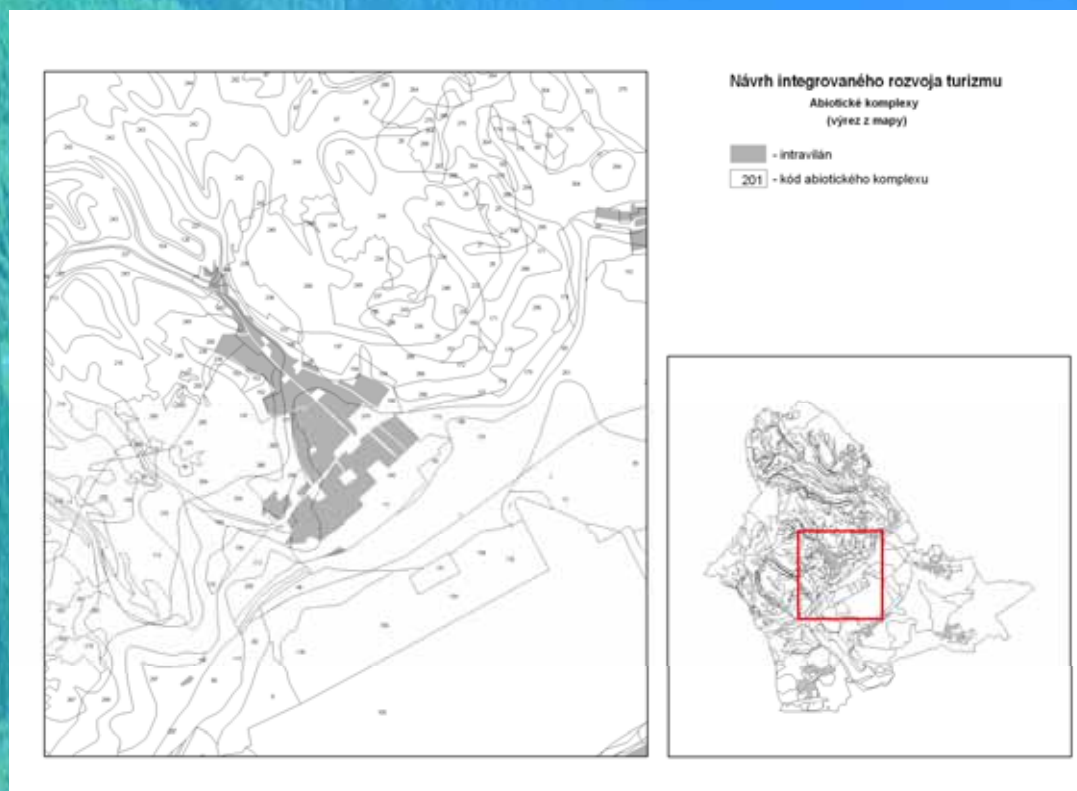
Negatívne
javvy

Prvky
SKŠ

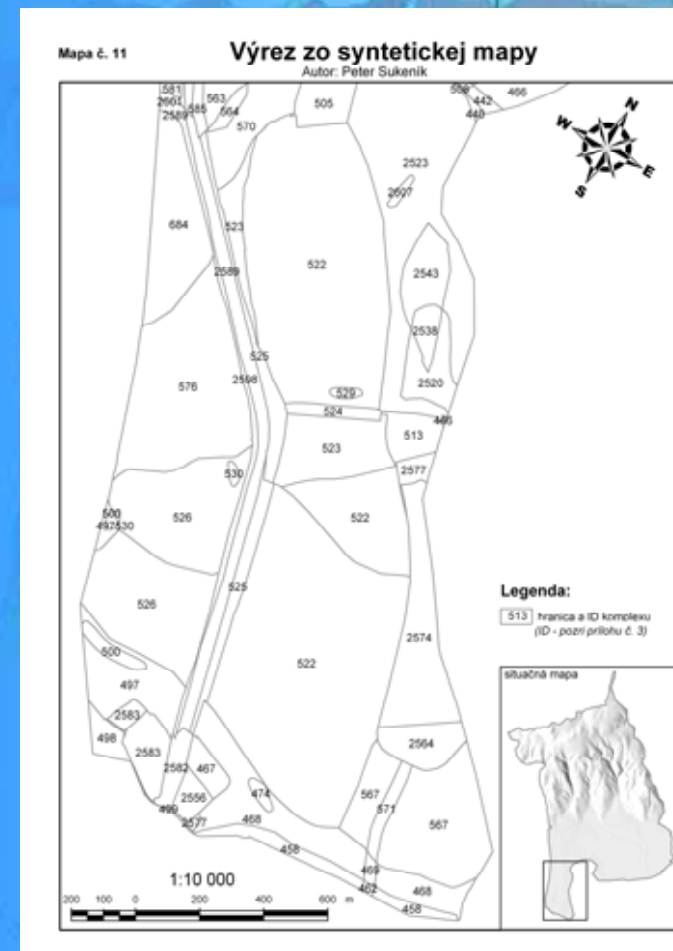


| ID | kód |
|-----|-------------------------------------|
| 440 | 05 20 23 32 38 40 46 51 73 74 77 80 |
| 442 | 05 20 23 32 38 40 49 51 73 74 77 85 |
| 446 | 05 20 23 32 38 45 51 73 74 77 83 |

2. Syntézy a interpretácie :

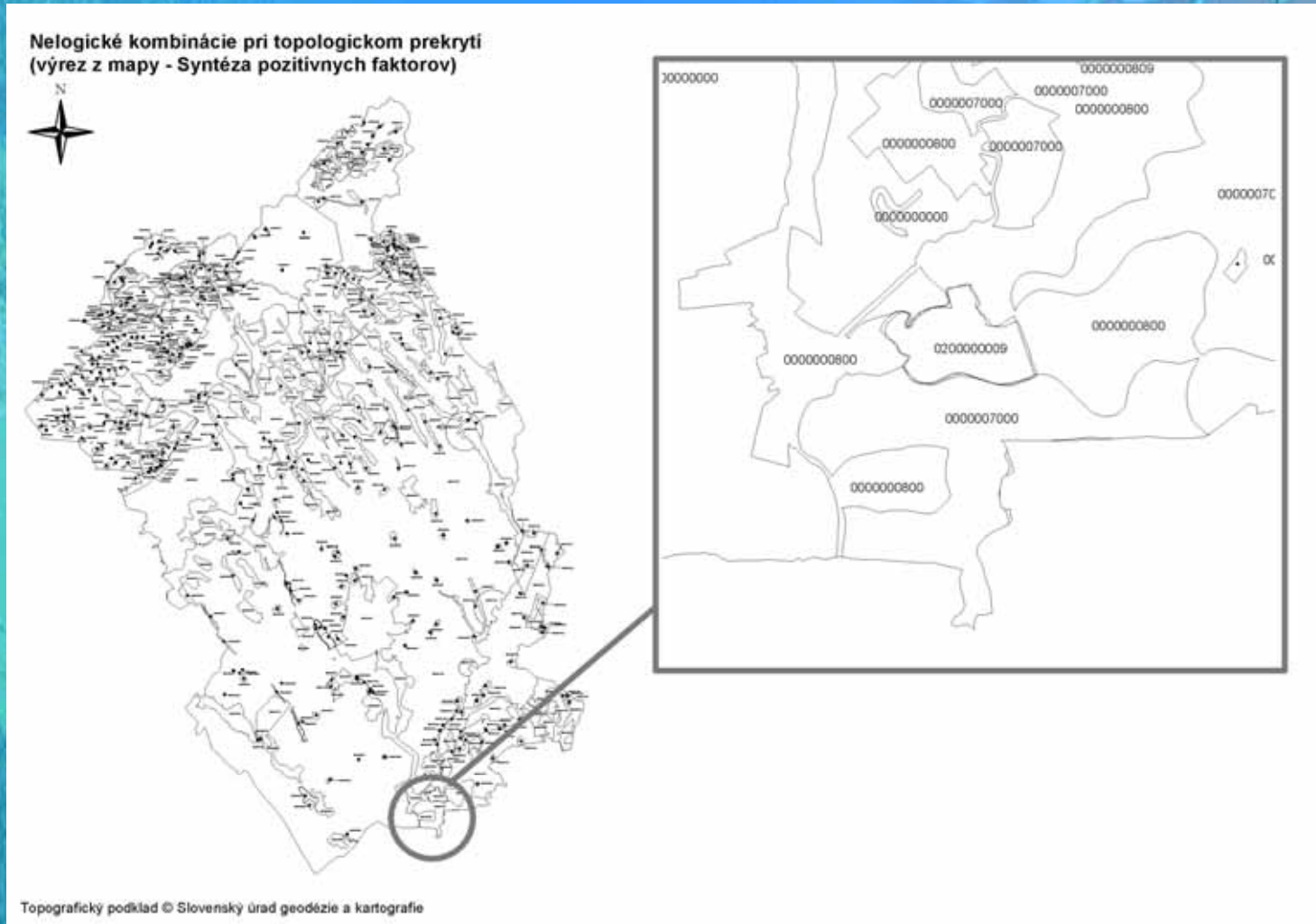


Zdroj: Integrovaný rozvoj turizmu – Mikroregión Sv. Jur



Zdroj: Optimalizácia využitia krajiny v k.ú. obce Sv. Jur

2. Syntézy a interpretácie :



Zdroj: Krajinnoeekologický plán okresu Trnava

3. Krajinnoekologické propozície :

| Posudzované činnosti | Kód činnosti | intenzívne lesné hosp. | extenzívne lesné hosp. | lesy bez obhosp. | orná pôda veľkobloková | orná pôda malobloková | lúky extenzívne | lúky intenzívne | pasienky extenzívne | pasienky intenzívne | záhrady | sady | vinohrady | nelesná drev. vegetácia | chatové osady | zahradkárske osady | ostatná bytová výstavba | indiv. bytová výstavba | poľnohospodárske stavby | priemyselné stavby | skládky odpadu | |
|--|--------------|------------------------|------------------------|------------------|------------------------|-----------------------|-----------------|-----------------|---------------------|---------------------|---------|------|-----------|-------------------------|---------------|--------------------|-------------------------|------------------------|-------------------------|--------------------|----------------|--|
| | | A | B | C | D | E | G | H | I | J | O | L | M | N | K | X | T | S | V | U | Z | |
| Abiotické podmienky | | Kód vlast. | | | | | | | | | | | | | | | | | | | | |
| Pôdne typy | | | | | | | | | | | | | | | | | | | | | | |
| fluvizem typická, str. ť. | 01 | 1 | 1 | 1 | 0 | 0 | 0 | 1 | 1 | 2 | 1 | 1 | 0 | 2 | 0 | 0 | 2 | 2 | 2 | 2 | 2 | |
| fluvizem glejová, str. ť. | 02 | 1 | 1 | 1 | 1 | 0 | 0 | 1 | 1 | 2 | 1 | 2 | 0 | 2 | 1 | 1 | 2 | 2 | 2 | 2 | 2 | |
| fluvizem, str. ť. až l., plytká | 03 | 0 | 0 | 0 | 2 | 1 | 0 | 1 | 1 | 2 | 1 | 0 | 0 | 2 | 2 | 2 | 2 | 2 | 2 | 2 | 2 | |
| černozem čiernicová, l., vysychavá | 04 | 1 | 1 | 1 | 0 | 0 | 0 | 1 | 1 | 2 | 0 | 1 | 0 | 2 | 0 | 0 | 2 | 2 | 2 | 2 | 2 | |
| černozem čiernicová, str. ť. | 05 | 1 | 1 | 1 | 0 | 0 | 1 | 1 | 1 | 2 | 0 | 1 | 0 | 2 | 0 | 0 | 2 | 2 | 2 | 2 | 2 | |
| čiernica typická, str. ť. až l., s priaznivým vodným režimom | 06 | 1 | 1 | 1 | 0 | 0 | 1 | 1 | 1 | 2 | 0 | 1 | 0 | 2 | 0 | 0 | 2 | 2 | 2 | 2 | 2 | |
| čiernica typická, str. ť. | 07 | 1 | 1 | 1 | 1 | 0 | 0 | 1 | 1 | 2 | 1 | 2 | 0 | 2 | 0 | 0 | 2 | 2 | 2 | 2 | 2 | |
| čiernica typická, ť. | 08 | 1 | 1 | 1 | 1 | 0 | 0 | 1 | 1 | 2 | 1 | 2 | 0 | 2 | 0 | 0 | 2 | 2 | 2 | 2 | 2 | |

Zdroj: Optimalizácia využitia krajiny v k.ú. obce Sv. Jur



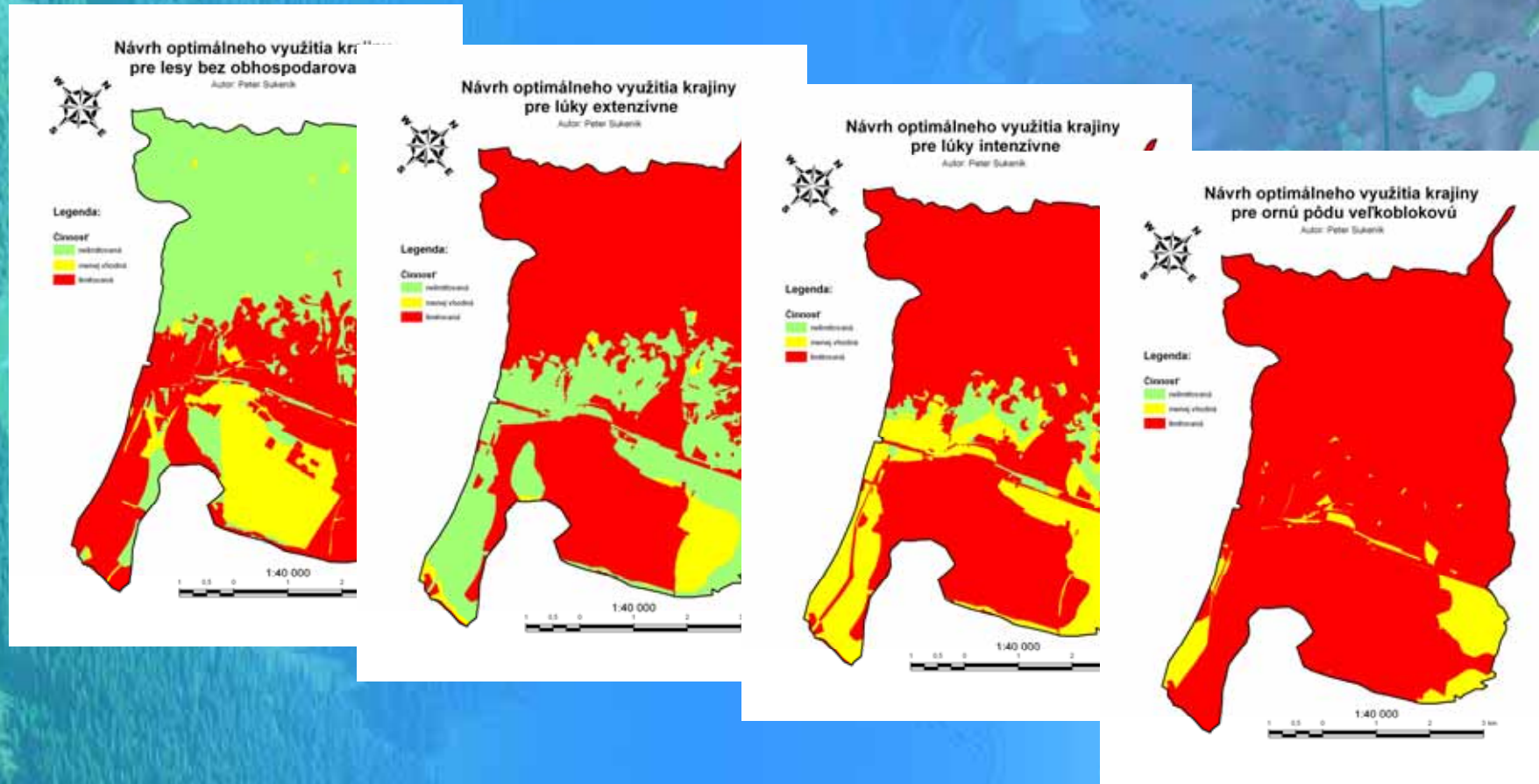
3. Krajinnoekologické propozície :

| Posudzované činnosti | | intenzívne lesné hosp. | extenzívne lesné hosp. | lesy bez obhosp. | orná pôda veľkoblková | orná pôda maloblková | lúky extenzívne | lúky intenzívne | pasienky extenzívne | pasienky intenzívne | záhrady | sady | vinohrady | nelesná drev. vegetácia | chátové osady | zahradkárske osady | ostatná bytová výstavba | indiv. bytová výstavba | poľnohospodárske stavby | przemyselné stavby | skládky odpadu |
|----------------------|-------------------------------------|------------------------|------------------------|------------------|-----------------------|----------------------|-----------------|-----------------|---------------------|---------------------|---------|------|-----------|-------------------------|---------------|--------------------|-------------------------|------------------------|-------------------------|--------------------|----------------|
| kód činnosti | | A | B | C | D | E | G | H | I | J | O | L | M | N | K | X | T | S | V | U | Z |
| ID | kód | | | | | | | | | | | | | | | | | | | | |
| 440 | 05 20 23 32 38 40 46 51 73 74 77 80 | 2 | 2 | 1 | 2 | 2 | 2 | 2 | 2 | 2 | 2 | 2 | 2 | 2 | 2 | 2 | 2 | 2 | 2 | 2 | 2 |
| 567 | 09 20 23 32 39 49 51 66 73 74 77 85 | 2 | 2 | 2 | 2 | 1 | 0 | 1 | 2 | 2 | 2 | 2 | 1 | 2 | 2 | 2 | 2 | 2 | 2 | 2 | 2 |
| 570 | 09 20 23 32 39 49 51 73 74 77 85 | 2 | 2 | 2 | 2 | 1 | 0 | 1 | 2 | 2 | 2 | 2 | 1 | 2 | 2 | 2 | 2 | 2 | 2 | 2 | 2 |
| 571 | 09 20 23 32 39 51 66 73 74 77 | 2 | 1 | 1 | 2 | 1 | 0 | 1 | 2 | 2 | 2 | 2 | 1 | 2 | 1 | 1 | 2 | 2 | 2 | 2 | 2 |
| 576 | 09 20 23 32 49 51 66 73 74 77 85 | 2 | 2 | 2 | 1 | 1 | 0 | 1 | 2 | 2 | 2 | 2 | 1 | 2 | 2 | 2 | 2 | 2 | 2 | 2 | 2 |
| 581 | 09 20 23 32 49 51 73 74 77 85 | 2 | 2 | 2 | 1 | 1 | 0 | 1 | 2 | 2 | 2 | 2 | 1 | 2 | 2 | 2 | 2 | 2 | 2 | 2 | 2 |
| 585 | 09 20 23 32 51 71 73 74 77 | 2 | 1 | 1 | 1 | 1 | 0 | 1 | 2 | 2 | 2 | 2 | 1 | 2 | 1 | 1 | 2 | 2 | 2 | 2 | 2 |
| 684 | 11 20 23 32 49 51 66 73 74 77 85 | 2 | 2 | 2 | 2 | 2 | 0 | 1 | 2 | 2 | 2 | 2 | 1 | 2 | 2 | 2 | 2 | 2 | 2 | 2 | 2 |

Zdroj: Optimalizácia využitia krajiny v k.ú. obce Sv. Jur



3. Krajinnoekologické propozície :



Zdroj: Optimalizácia využitia krajiny v k.ú. obce Sv. Jur

Ďakujem za pozornosť !

Mgr. Pavol Kenderessy
Ústav krajinej ekológie SAV
Štefánikova 3, P.O. Box 254
841 99, Bratislava
E-mail: pavol.kenderessy@savba.sk
Tel.: +421 / 2 / 52494544